

**לכניין/רכוש המשותף:**

1. התוכנית אינן סופיות ולכן ייתכנו שינויים לפי דרישת הרשויות והיועצים הטכניים בתכנית הביצוע הסופית.
2. פיתוח המגרש, מיקום חניות, אצירת האשפה, מתקני הגז, חשמל ותקשורת, ייקבעו סופית ע"י האדריכל, ובהתאם לדרישות הרשויות המוסמכות.
3. גבולות המגרש, מעברים וזיקות הנאה ככל שיהיו, יקבעו סופית בתשריט שאושר לרישום.
4. גבולות המגרש והפיתוח וכן החלקים הצמודים בשותפות (ככל שיש כאלו), אינם סופיים וייקבעו סופית רק לאחר גמר הפיתוח.
5. תיתכן העברה גלויה, אנכית ו/או אופקית ובגבהים שונים, של מערכות משותפות שונות כגון: מים, ביוב, אוורור, ניקוז, בשטחים פרטיים, ובשטחים מוצמדים, לרבות במחסנים, מעל/מתחת חניות שלא בהכרח מסומנים בתוכנית המכר.
6. בחצרות פרטיות יתכן ויהיו מערכות ומתקנים משותפים לכלל הבניין כגון: שוחות ניקוז/ביוב, שפכת מרבים, חשמל, גז, מים וכו'. שלא בהכרח יסומנו בתוכנית המכר. או שיסמנו כולם/חלקם ויתקנו בשופו נוהה מהמוצג בתוכנית.
7. בגב העליון ייקבעו מתקנים כגון קולטי שמש, מערכות מיזוג אוויר ו/או כל מתקן אחר שיקבע ע"י החברה, ומיועד לשרת את הבניין, ו/או דירות פרטיות, הכל לפי החלטת החברה ו/או לדרישות הרשויות השונות, ושלא בהכרח יסומנו בתוכנית המכר.
8. פני הריצוף במחסנים יתכן ויובנה כ-1 ס"מ מהמעברים.
9. סימון צמחיה, ריצופים וכו' הינם להתרשמות בלבד. את החברה תחייב תוכנית הפיתוח המאושרת בלבד.
10. סימון רחבה/ות מרוצפות בשטחים פרטיים מחוץ לדירות, הינם להתרשמות בלבד, הביצוע בפועל לפי החלטת החברה וכולל שצוין במפרט המכר.
11. ניקוז החצרות מתבצע באופן טבעי. סידור שפועי ניקוז פני הקרקע בחצרות הפרטיות להרחקת המים משולי הבניין יהיה באחריות הרוכש. בקירות של המגרשים מתוכננים פתחי ניקוז חל על הרוכש איסור לבטלם.

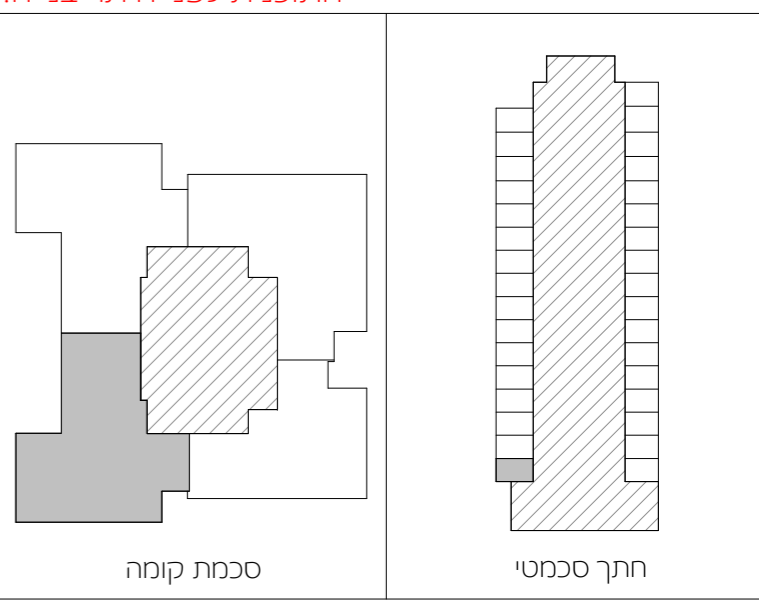
**בידיה:**

1. המידות המתוארות בתכנית הן מידות בניה (ברוטו), מקור בניה ו/או קיר מסך (מעל גובה פנלים).
2. המידות הגוליות (נטו) של החללים - מתקבלות ע"י החסרת עובי הטיח ו/או החיפוי, ככל צד לפי הצורך.
3. פני הריצוף במחסנים יתכן ויובנה כ-1 ס"מ מהמעברים.
4. עקב המיקום המיועד של המזגנים, תעלות מיזוג אוויר ומערכות לאוורור טכני, מתזים וגלאים (באם קיימים), כמו כן, לגבי כל יתר המערכות במיתר הצורך, יתכן ועשו הנמכות תקרה כחלק משידוש מתחת לתקרת הבטון, שלא בהכרח יסומנו בתוכנית המכר.
5. מיקום הנמכות התקרה, במידה וקיימות במפרט ו/או בתוכנית כל שהן, יכול להשתנות בהתאם לצורך עפ"י קביעת האדריכל ותיכנה הנמכות תקרה נוספות מעבר למסומן בתוכנית.
6. **בדידה יבוצעו הנמכות תקרה וקרניזים למערכת מתזים (ספרינקלרים), אשר אינן מסומנות בתוכנית המכר ומיקומם ייקבעו לפי הוראות דרישות כיבוי אש והרשויות.** בחלקן המשמש כפתח חילוץ אין לקבוע טורג קבוע.
7. מיקום צינורות אוורור ושהרור אוויר במסמכים ומיקום מתקן הסינון יכול להשתנות בהתאם ולהנחיית פיקוד העורף.
8. מיקומם הסופי של ההכנות למזגנים והמתזים, ייקבעו עפ"י קביעת המתכננים.
9. מיקומם הסופי של צנרת מי גשם, צנרת ניקוז, קולטני ביוב ופתחי ביקורת, ברצפה ו/או תקרה ו/או בקירות ו/או בצמוד לקירות, גם באם אינם מסומנים בתוכנית המכר, ייקבעו עפ"י קביעת המתכננים.
10. תישמר זיקת גישה למערכות משותפות העוברות בשטחים פרטיים.
11. קבועות הסניטציה (ברזים, כיריים, אסלות, אמבטיים וכו') המופיעות בתוכנית זו הינן להמחשה בלבד.
12. אין להתייחס למידותיהן, מיקומן המדויק או צורתן, אלא למפורט במפרט המכר.
13. ריהוט ו/או כל פרט אחר שלא צוינו במפורש במפרט המכר, המופיעים בתוכנית זו כגון: (כיריים, מקרר, מדיח כלים, מכונת כביסה, ארונות, שולחן פינת אוכל, ספות וכו'), משורטטים לצורך המחשה בלבד. וכהצעה למיקומם, אינם כלולים בדירה ולכן אינם מהווים חלק מהעסקה.
14. בתוכנית המכר, בחלקם או בשלמותם, פרטי בליטות ו/או שקעים הנובעים מתכנון יבוצעו של עבודות הבניה, הקוסטרוקציה והמערכות, כגון עמודים, קורות, קווי צנרת (גלאים ו/או מכוסים) וכד' ככל שמסומנים אינם סופיים. לרוכש לא תהיה שום טענה ו/או תביעה כלשהי בעניין זה.
15. לפני הזמנת ריהוט, המשתלכל בחדרים ובכנייה, (כגון ריהוט קבוע, ארונות קיר, ארונות מטבח, ארונות רחצה וכו'), יש לקחת מידות בפועל באתר, רק לאחר ביצוע הבניה בפועל, ולאחר גמר החיפויים. אין לבצע הזמנה לריהוט או ציוד על סמך תכנית זו.
16. ייתכנו שינויים בפתחים, בגודלם, מיקומם, כיוון פתיחתם של דלתות/חלונות, מידתם או צורתם, לרבות שינויים בחזיתות כהם פתחים אלו ממוקמים.
17. ביציאה למרפסות הפתוחות - אפשר שהיה סף/מדגה, עד 20 ס"מ בין שני מפלסי הריצוף הסמוכים.
18. פני הריצוף בתוך הדירה מוגבהים כ-1 ס"מ מפני הריצוף במבואה היציגית.
19. פני הריצוף בתוך הממד"ד מוגבהים כ-2 ס"מ מפני הריצוף בדירה.
20. פני הריצוף בתוך חדר/י הרחצה מונמכים כ-1 ס"מ מפני הריצוף בדירה.
21. סימון המטבח הינו רעיוני, דגם ואורך הארונות יקבעו בהתאם למצוין במפרט המכר.
22. כיוון פתיחת חלונות/דלתות, לרבות מסי' כנפיים המוצגים בתוכנית הינם להמחשה בלבד. הביצוע בפועל יעשה לפי הנחיות יועץ אלומיניום.
23. במקרה של סתירה בין תכנית זו למפרט המכר - יקבע מפרט המכר.

**חתימת המוכר:**

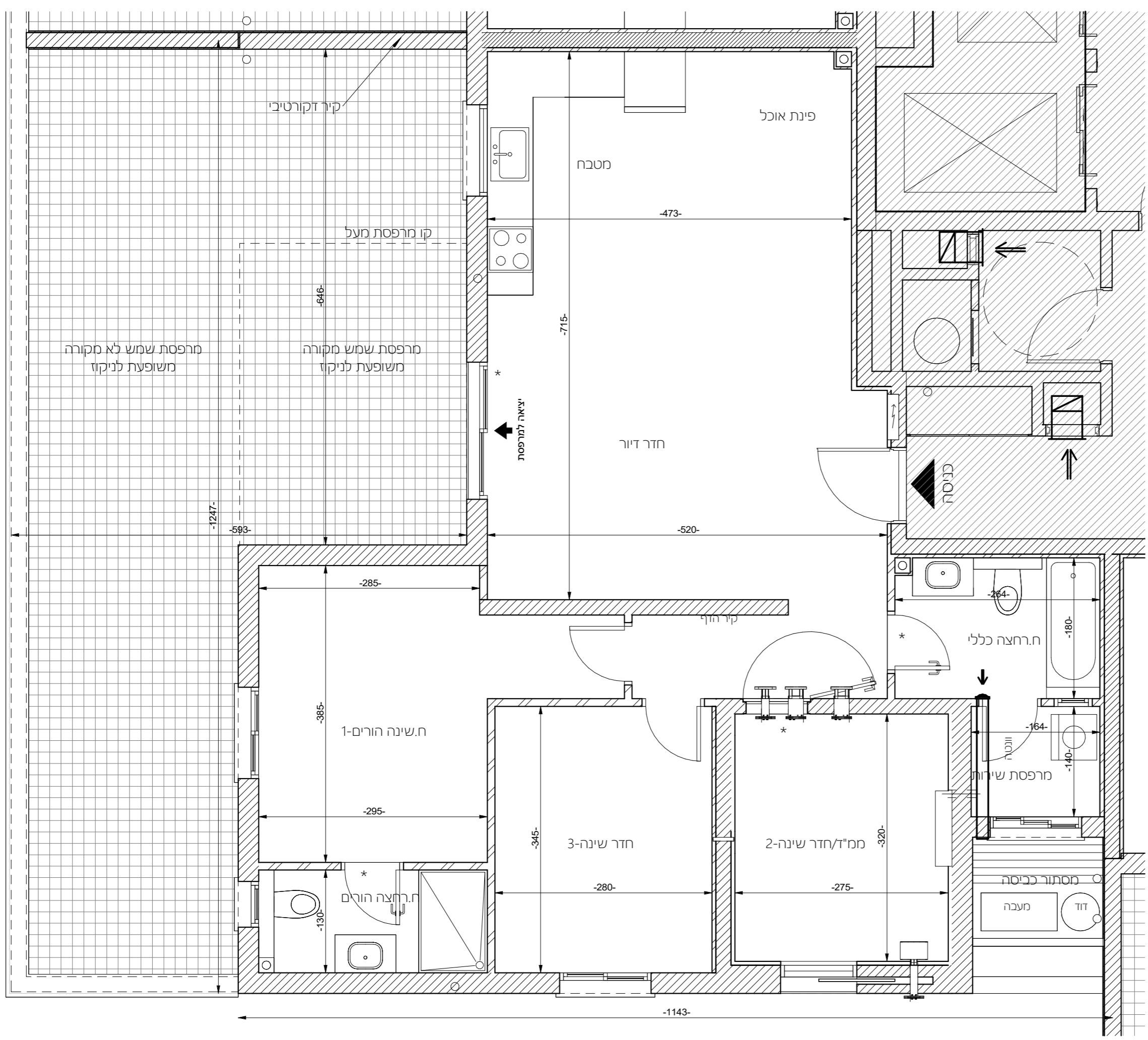
**חתימת הקונה:**

**פרץ לוזון** בנין ופיתוח בע"מ  
 חברת בנייה ואית 2016



שם הפרויקט: פרץ לוזון קרית גת  
 מגרש מס': 325  
 בניין מס': 5  
 קומה: קומה 1  
 קנ"מ: 1:50  
 מס' דירה: 4  
 מס' חדרים: 4  
 טיפוס דירה: D  
 תאריך: 19.05.25

**F#E FISHER ELHANANY ARCHITECTS**  
 רח' אישכולות 3, פארק התעשייה עומר 08-6210000  
 office@fe-arc.co.il



**מקרא:**

תקרת בטון מונמכת	קולטן צמ"ג/צנ"מ/צ"א	מעבר חורשתי ממ"ד	מקרר	מתלה כביסה	מחבת כביסה/מייבש	חצר פרטית	כניסה	יציאה לחצר	שטח פרטית
	ארון חשמל דירתי	צינורות ממ"ד	B.I	מכונת כביסה/מייבש	מעבה מזגן	חניית אופניים	יציאה למרפסת		שטח משותף
	וונטה	מערכת אוורור וסינון ממ"ד	כיריים	מעבה מזגן	דוד	גיבון ציבורי			שביל משותף