

לכניין/רכוש המשוחזר:

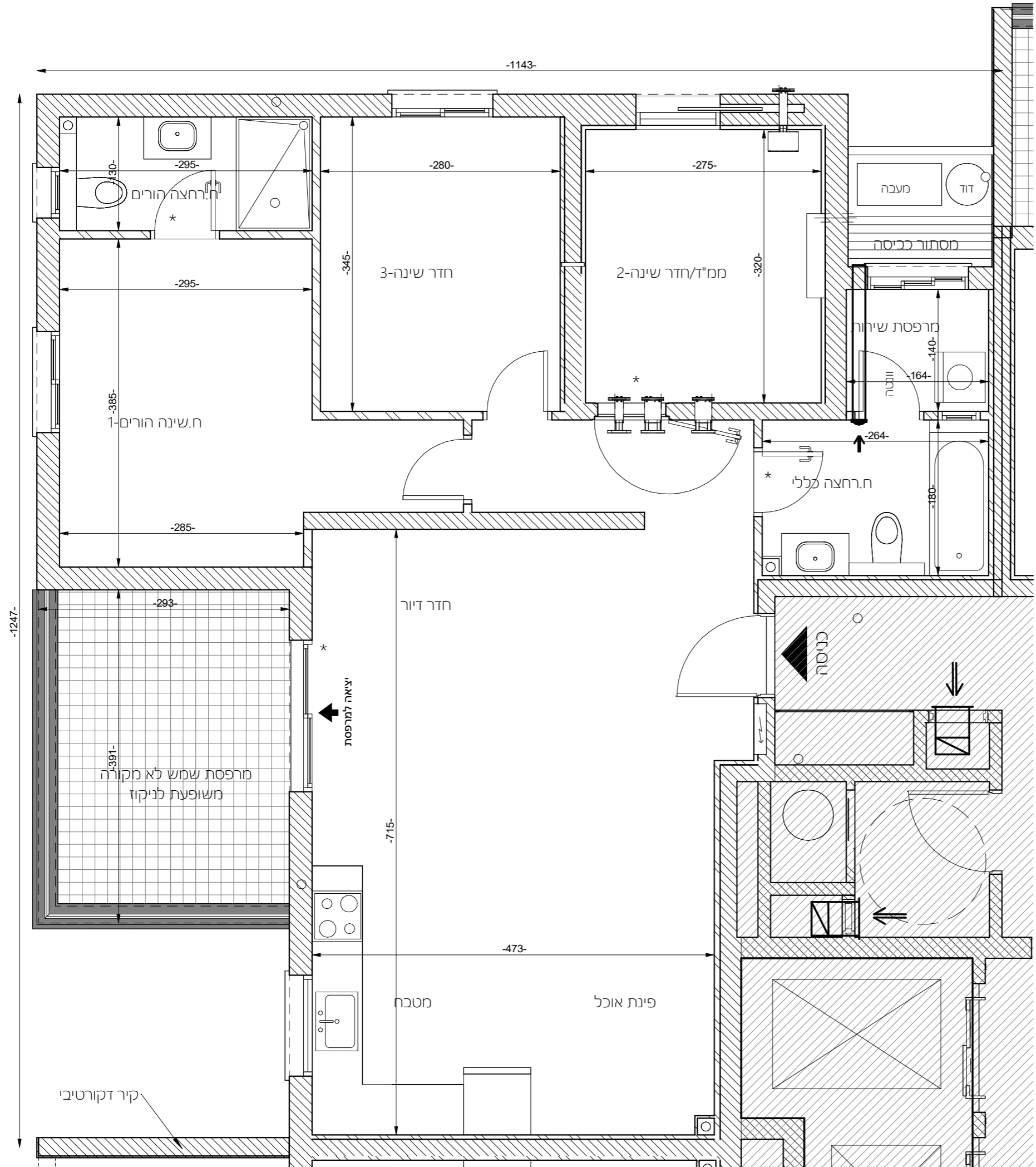
1. התוכנית אינן סופיות ולכן ייתכנו שינויים לפי דרישות הרשויות והיועצים הטכניים בתכנית הביצוע הסופית.
2. פיתוח המגרש, מיקום חניות, אצירת האשפה, מתקני הגז, חשמל ותקשורת, ייקבעו סופית ע"י האדריכל, ובהתאם לדרישות הרשויות המוסמכות.
3. גבולות המגרש, מעברים וזיקות הנאה ככל שיהיו, יקבעו סופית בתשריט שאושר לרישום.
4. גבולות המגרש והפיתוח וכן החלקים הצמודים שבתוכנית (ככל שיש כאלו), אינם סופיים וייקבעו סופית רק לאחר גמר הפיתוח.
5. תיתכן העברה גלויה, אנכית ו/או אופקית ובגבהים שונים, של מערכות משותפות שונות כגון: מים, ביוב, אורור, ניקוז, בשטחים פרטיים, ובשטחים מוצמדים, לרבות במחסנים, מעל/מתחת חניות שלא בהכרח מסומנים בתוכנית המכר.
6. בחצרות פרטיות יתכן והיו מערכות ומתקנים משותפים לכלל הבניין כגון: שוחות ניקוז/ביוב, שפכת מרבים, חשמל, גז, מים וכ'. שלא בהכרח יסומנו בתוכנית המכר. או ייסומנו כולם/חלקם ויתקנו באופן שונה מהמוצג בתוכנית.
7. בגב העליון ייקבעו מתקנים כגון קולטי שמש, מערכות מיזוג אוויר ו/או כל מתקן אחר שייקבע ע"י החברה, ומיועד לשרת את הבניין, ו/או דירות פרטיות, הכל לפי החלטת החברה ו/או לדרישות הרשויות השונות, ושלא בהכרח יסומנו בתוכנית המכר.
8. פני הריצוף במחסנים יתכן ויובאו כ-1 ס"מ מהמעברים.
9. סימון צמחיה, ריצופים וכו' הינם להתרשמות בלבד. את החברה תחייב תוכנית הפיתוח המאושרת בלבד.
10. סימון רחבה/ת מרוצפות בשטחים פרטיים מחוץ לדירות, הינם להתרשמות בלבד, הביצוע בפועל לפי החלטת החברה וככול שצוין במפרט המכר.
11. ניקוז החצרות מתבצע באופן טבעי. סידור שיפועי ניקוז פני הקרקע בחצרות הפרטיות להרחקת המים משולי הבניין הינה באחריות הרוכש. בקירות של המגרשים מתוכננים פתחי ניקוז חל על הרוכש איסור לבטלם.

בידי:

1. המידות המתוארות בתכנית הן מידות בניה (ברוטו), מקור בניה ו/או קיר מסך (מעל גובה פנלים).
2. המידות הגולמיות (נטו) של החללים - מתקבלות ע"י החסרת עובי הטיח ו/או החיפוי, בכל צד לפי הצורך.
3. תיתכנה סטיות מהמידות המוצגות בתוכנית גם לאחר הפחתה כאמור, כתוצאה משינויים הנובעים מאילוצי התכנון והביצוע, לרבות הכנסת עמודים קורות או צנרת, או כתוצאה מתיאום בין הדרישות ההנדסיות והמפרטים הטכניים, וכן כתוצאה מדרישות הרשות, או ממגבלות של דיוק בביצוע וכיו"ב.
3. לפי צו מכר דירות, הסטיות במידות כאמור לא ייחשבו כסטיות ו/או, אי התאמה מתיאור זה ובתנאי שלא יעלו על 2% משטח הדירה ושטחים אחרים (למעט שטח חצר שבה מותרת סטיה בשיעור של עד 5%).
4. עקב המיקום המיועד של המזגנים, תעלות מיזוג אוויר ומערכות לאוורור טכני, מתזים וגלאים (באם קיימים), כמו כן, לגבי כל יתר המערכות במידת הצורך, יתכן ויעשו הנמכות תקרה ככל שיידרש מתחת לתקרת הבטון, שלא בהכרח יסומנו בתוכנית המכר.
5. מיקום הנמכות התקרה, במידה וקיימות במפרט ו/או בתוכנית כל שהן, יכול להשתנות בהתאם לצורך עפ"י קביעת האדריכל ותיתכנה הנמכות תקרה נוספות מעבר למסומן בתוכנית.
6. **בדירה יבוצו הנמכות תקרה וקרניזים למערכת מתזים (ספרינקלרים), אשר אינן מסומנות בתוכנית המכר ומיקומם ייקבעו לפי הוראות דרישות כיבוי אש והרשויות.**
7. בחלון המשמש כפתח חילוץ אין לקבוע סורג קבוע.
8. מיקום צינורות אוורור ושחרור אוויר במסמכים ומיקום מתקן הסינון יכול להשתנות בהתאם להנחיית פיקוד העורף.
9. מיקום הסופי של ההכנות למזגנים והמתזים, ייקבעו עפ"י קביעת המתכננים.
10. מיקום הסופי של צנרת מי גשם, צנרת ניקוז, קולטני ביוב ופתחי ביקורת, ברצפה ו/או תקרה ו/או בקירות ו/או בצמוד לקירות, גם באם אינם מסומנים בתוכנית המכר, ייקבעו עפ"י קביעת המתכננים. תישם זיקת גישה למערכות משותפות העוברות בשטחים פרטיים.
11. קבועות הסניטציה (ברזים, כיריים, אסלות, אמבטיים וכו') המופיעות בתוכנית זו הינן להמחשה בלבד.
12. אין להתייחס למידותיהן, מיקומן המדויק או צורתן, אלא למפורט במפרט המכר.
13. ריהוט ו/או כל פרט אחר שלא צוין במפרט המכר, המופיעים בתוכנית זו כגון: (כיריים, מקרר, מדיח כלים, מכונת כביסה, ארונות, שולחן פינת אוכל, ספות וכו'), משורטטים לצורך המחשה בלבד. וכחצעה למיקומם, אינם כלולים בדירה ולכן אינם מהווים חלק מהעסקה.
14. בתוכנית המכר, בחלקם או בשלמותם, פרטי בליטות ו/או שקעים הנובעים מתכנון וביצוע של עבודות הבניה, הקוסטרוקציה והמערכות, כגון עמודים, קורות, קווי צנרת (גליים ו/או מכוסים) וכד' ככל שמסומנים אינם סופיים. לרוכש לא תהיה שום טענה ו/או תביעה כלשהי בעניין זה.
15. לפני הזמנת ריהוט, המשתלב בחדרים ובכניה, (כגון ריהוט קבוע, ארונות קיר, ארונות מטבח, ארונות רחצה וכו'), יש לקחת מידות בפועל באיור, רק לאחר ביצוע הבניה בפועל, ולאחר גמר החיפויים. אין לבצע הזמנה לריהוט או ציוד על סמך תכנית זו.
16. ייתכנו שינויים בפתחים, בגודלם, מיקומם, כיוון פתיחתם של דלתות/חלונות, מידתם או צורתם, לרבות שינויים בחזיתות בהם פתחים אלו ממוקמים.
17. ביציאה למרפסות הפתוחות - אפשר שיהיה סף/מדגה, עד 20 ס"מ בין שני מפלסי הריצוף הסמוכים.
18. פני הריצוף בתוך הדירה מוגבהים כ-1 ס"מ מפני הריצוף במבואה חיצונית.
19. פני הריצוף בתוך הממד"ד מוגבהים כ-2 ס"מ מפני הריצוף בדירה.
20. פני הריצוף בתוך חדרי הרחצה מונמכים כ-1 ס"מ מפני הריצוף בדירה.
21. סימון המטבח הינו רעיוני, דגם אוורך הארונות יקבעו בהתאם למצוין במפרט המכר.
22. כיוון פתיחת חלונות/דלתות, לרבות מסי' כנפיים המוצגים בתוכנית הינם להמחשה בלבד. הביצוע בפועל יעשה לפי הנחיות יועץ אלומיניום.
23. במקרה של סתירה בין תכנית זו למפרט המכר - יקבע מפרט המכר.

חתימת המוכר:

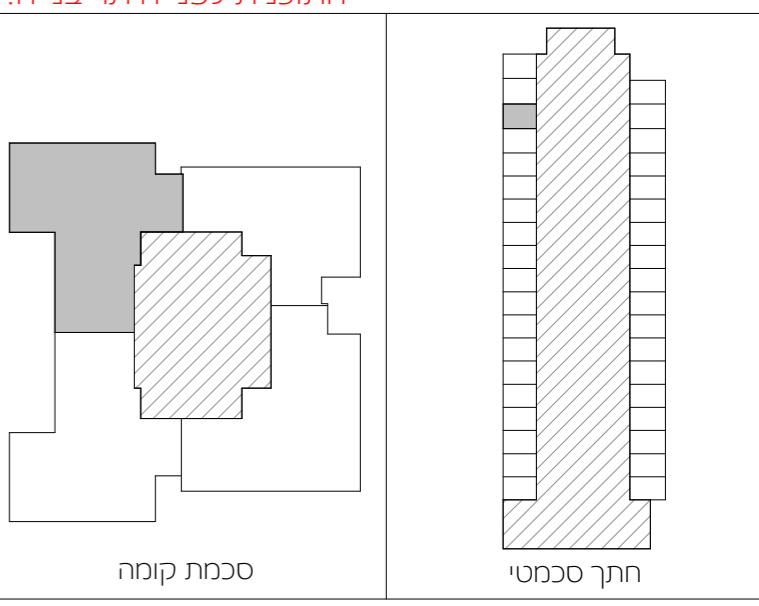
חתימת הקונה:



מקרא:

	כניסה
	יציאה לחצר
	יציאה למרפסת
	מחלה כביסה
	מכונת כביסה/מייבש
	מקור
	B.I
	מעבה מזגן
	דוד
	חניית אופניים
	חצר פרטית
	גינון ציבורי
	מרפסת שמש/ רחבה מרוצפת
	שביל משותף
	סימון הפרש גובה ביחס לגובה המפלס
	שטח משותף
	קולטן
	מעבר חורשתי ממ"ד
	צינורות ממ"ד
	מערכת אורור וסינון ממ"ד
	ארון חשמל דירתי
	קיר דקורטיבי
	מנתח
	פינת אוכל
	מרפסת שמש לא מקורה משופעת לניקוז
	קיר דקורטיבי

פרץ לוזון בנין ופיתוח בע"מ
 חברת בנייה ואיט 2017



שם הפרויקט: פרץ לוזון קרית גת
 מגרש מס': 325 מס' דירה: 68
 בניין מס': 4 מס' חדרים: 4
 קומה: קומה 17 טיפוס דירה: D
 קנ"מ: 1:50 תאריך: 18.05.25

F#E FISHER ELHANANY ARCHITECTS
 רח' אישכולות 3, פארק התעשייה עומר 08-6210000 office@fe-arc.co.il