

**מערכת כללית:**

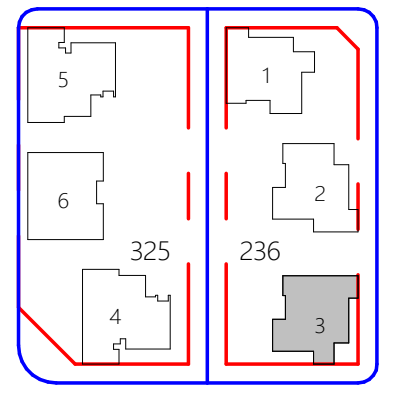
**לבנין/רכוש המשותף:**

1. התוכנית אינן סופיות ולכן ייתכנו שינויים לפי דרישת הרשויות והיועצים הטכניים בתכנית הביצוע הסופית.
2. פיתוח המגרש, מיקום חניות, אצירת האשפה, מתקני הגז, חשמל ותקשורת, ייקבעו סופית ע"י האדריכל, ובהתאם לדרישות הרשויות המוסמכות.
3. גבולות המגרש, מעברים וזיקות הנאה ככל שיהיו, יקבעו סופית בתשריט שיאושר לרשום.
4. גבולות המגרש והפיתוח וכן החלקים הצמודים שבתוכנית (ככל שיש כאלו), אינם סופיים וייקבעו סופית רק לאחר גמר הפיתוח.
5. תיתכן העברה גלויה, אנכית ו/או אופקית ובגבהים שונים, של מערכות משותפות שונות כגון: מים, ביוב, אוויר, ניקוז, כשטחים פרטיים, וכשטחים מוצמדים, לרבות במחסנים, מעל/מתחת חניות שלא בהכרח מסומנים בתוכנית המכר.
6. בחצרות פרטיות יתכן והיו מערכות ומתקנים משותפים לכלל הבניין כגון: שוחות ניקוז/ביוב, שפכת מרבים, חשמל, גז, מים וכו'. שלא בהכרח יסומנו בתוכנית המכר. או שיסמנו כולם/חלקם וייתקנו באופן שונה מהמוצג בתוכנית.
7. בגג העליון ייקבעו מתקנים כגון קולטי שמש, מערכות מיזוג אוויר ו/או כל מתקן אחר שיקבע ע"י החברה, ומיועד לשרת את הבניין, ו/או דירות פרטיות, הכל לפי החלטת החברה ו/או לדרישות הרשויות השונות, ושלא בהכרח יסומנו בתוכנית המכר.
8. פני הריצוף במחסנים יתכן ויוגבהו בכ-1 ס"מ מהמעברים.
9. סימון צמחיה, ריצופים וכו' הינם להתרשמות בלבד. את החברה תחייב תוכנית הפיתוח המאושרת בלבד.
10. סימון רחבה/ות מוצפות כשטחים פרטיים מחוץ לדירות, הינם להתרשמות בלבד, הביצוע בפועל לפי החלטת החברה וככל שצוין במפרט המכר.
11. ניקוז החצרות מתבצע באופן טבעי. סידור שיפועי ניקוז פני הקרקע בחצרות הפרטיות להרחקת המים משולי הבניין הינה באחריות הרוכש. בקירות של המגרשים מתוכננים פתחי ניקוז וחל על הרוכש איסור לבטלם.

**בדירה:**

1. המיזות המתוארות בתכנית הן מיזות בניה (ברוטו), מקיר בניה ו/או קיר מסך (מעל גובה פניים).
2. תיתכנה סטיות מהמיזות המוצגות בתוכנית גם לאחר הפחתה כאמור, כתוצאה משינויים הנובעים מאילוצי התכנון והביצוע, לרבות הנכסת עמודים קורות או צנרת, או כתוצאה מתיאום בין הדרישות ההנדסיות והמפרטים הטכניים, וכן כתוצאה מדרישות הרשות, או ממגבלות של דיוק בביצוע וכיו"ב.
3. לפי צו מכר דירות, הסטיות במיזות כאמור לא ייחשבו כסטייה ו/או, אי התאמה מתיאור זה ובתנאי שלא יעלו על 2% משטח הדירה ושטחים אחרים (למעט שטח חצר שבה מותרת סטיה בשיעור של עד 5%).
4. עקב המיקום המיועד של המזגנים, תעלות מיזוג אוויר ומערכות לאוורור טכני, מתלים וגלאים (באם קיימים), כמו כן, לגבי כל יתר המערכות במידת הצורך, יתכן ויעשו הנמכות תקרה ככל שיידרש מתחת לתקרת הבטון, שלא בהכרח יסומנו בתוכנית המכר.
5. מיקום הנמכות התקרה, במידה וקיימות במפרט ו/או בתוכנית כל שהן, יכול להשתנות בהתאם לצורך עפ"י קביעת האדריכל ותיתכנה הנמכות תקרה נוספות מעבר למסומן בתוכנית.
6. **בדירה יבוצעו הנמכות תקרה וקרניים למערכת מרתום ייקבעו לפי הוראות דרישות כובי אש והרשויות. אשר אינן מסומנות בתוכנית המכר ומיקומם ייקבעו לפי הוראות דרישות כובי אש והרשויות.**
7. מיקום צינורות אוורור ושחרור אוויר בממדים ומיקום מתקן הסינון יכול להשתנות בהתאם ולהניית פיקוד העורף.
8. מיקומם הסופי של ההכנות למזגנים והמתלים, ייקבעו עפ"י קביעת המתכננים.
9. מיקומם הסופי של צנרת מי גשם, צנרת ניקוז, קולטי ביוב ופתחי ביקורת, ברצפה ו/או תקרה ו/או בקירות ו/או בצמוד לקירות, גם באם אינם מסומנים בתוכנית המכר, ייקבעו עפ"י קביעת המתכננים. תרשם זיקת גישה למערכות משותפות העוברות כשטחים פרטיים.
10. קבועות הסניטציה (כרזים, כוירים, אסלות, אמבטיה וכו') המופיעות בתוכנית זו הינן להמחשה בלבד.
11. אין להתייחס למיזותיהן, מיקומן המדויק או צורתן, אלא למפורט במפרט המכר.
12. ריהוט ו/או כל פרט אחר שלא צוינו במפורט במפרט המכר, המופיעים בתוכנית זו כגון: (כיריים, מקרר, מדיח כלים, מכונת כביסה, ארונות, שולחן פינת אוכל, ספוח וכו'), משורטטים לצורך המחשה בלבד. והצעה למיקומם, ואינם כלולים בדירה ולכן אינם מהווים חלק מהמסקה.
13. בתוכנית המכר, בחלקם או בשלמותם, פרטי בליטות ו/או שקעים הנובעים מתכנון וביצוע של עבודות הבניה, הקוסנטרוקציה והמערכות, כגון עמודים, קורות, קווי צנרת (גלויים ו/או מכוסים) וכד' ככל שמסומנים אינם סופיים. לרוכש לא תהיה שום טענה ו/או תביעה כלשהי בעניין זה.
14. לפני הזמנת ריהוט, המשתלב בדברים ובבניה, (כגון ריהוט קבוע, ארונות קיר, ארונות מטבח, ארונות רחצה וכו'), יש לקחת מיזות בפועל באחר, רק לאחר ביצוע הבניה בפועל, ולאחר סגור חופיים. אין לבצע הזמנה לריהוט או ציוד על סמך תכנית זו.
15. ייתכנו שינויים בפתחים, בגודלם, מיקומם, כיוון פתיחתם של לדלתות/חלונות, מיזתם או צורתם, לרבות שינויים בחזיתות בהם פתחים אלו ממוקמים.
16. ביציאה למרפסות הפתוחות- אפשר שיהיה סף/מדרגה, עד 20 ס"מ בין שני מפלסי הריצוף הסמוכים.
17. פני הריצוף בתוך הדירה מוגבהים כ-1 ס"מ מפני הריצוף במבואה חיצונית.
18. פני הריצוף בתוך הממ"ד מוגבהים כ-2 ס"מ מפני הריצוף בדירה.
19. סימון המטבח הינו רעיוני, דגם ואורך הארונות יקבעו בהתאם למצוין במפרט המכר.
20. כיוון פתיחת חלונות/לדלתות, לרבות מס' כנפיים המוצגים בתוכנית הינם להמחשה בלבד. הביצוע בפועל יעשה לפי הנחיות יועץ אלומיניום.
21. במקרה של סתירה בין תכנית זו למפרט המכר- יקבע מפרט המכר.

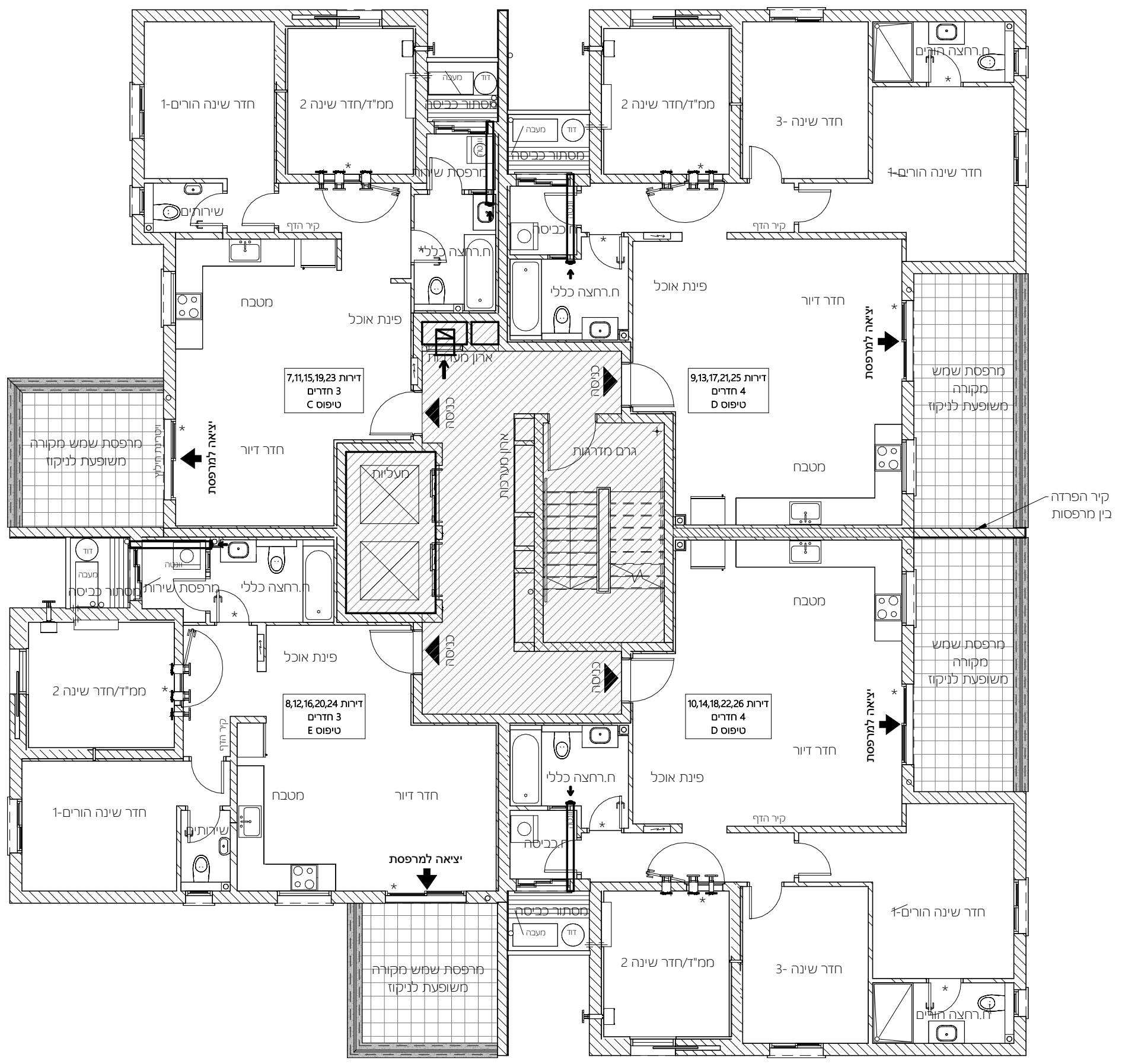
**התוכנית לפני היתר בניה!**



סכמת מגרש

חתימת המוכר: \_\_\_\_\_

חתימת הקונה: \_\_\_\_\_



שטח משותף: \_\_\_\_\_



שם הפרויקט: פרץ לוזון קרית גת  
 מגרש מס': 236  
 בניין מס': 3  
 קומה: קומות 2-6  
 קנ"מ: 1:100  
 תאריך: 18.05.25

