

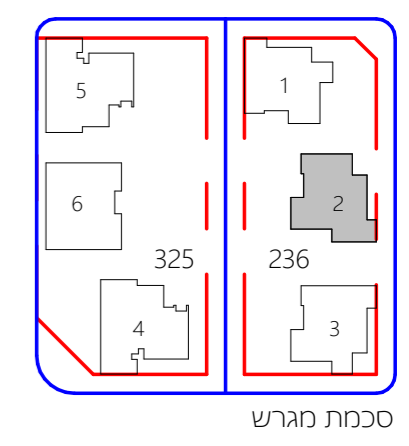
מערכת כללית:

1. התוכנית אינן סופיות ולכן יתכנו שינויים לפי דרישת הרשויות והיעוצים הטכניים בתכנית הביצוע הסופית.
2. פיתוח המגרש, מיקום חניות, אצירת האשפה, מתקני הגז, חשמל ותקשורת, ייקבעו סופית ע"י האדריכל, ובהתאם לדרישות הרשויות המוסמכות.
3. גבולות המגרש, מעברים וזיקות הגנה ככל שיהיו, ייקבעו סופית בתשריט שאושר לרישום.
4. גבולות המגרש והפיתוח וכן החלקים הצמודים שבתוכנית (ככל שיש כאלו), אינם סופיים וייקבעו סופית רק לאחר גמר הפיתוח.
5. תיתכן העברה גלויה, אנכית ו/או אופקית ובגבהים שונים, של מערכות משותפות שונות כגון: מים, ביוב, אוויר, ניקוז, כשטחים פרטיים, וכשטחים מוצמדים, לרבות במחסנים, מעל/מתחת חניות שלא בהכרח מסומנים בתוכנית המכר.
6. בחצרות פרטיות יתכן ויהיו מערכות ומתקנים משותפים לכלל הבניין כגון: גגון, שוחות ניקוז/ביוב, שפיות מרביים, חשמל, גז, מים וכו'. שלא בהכרח יסומנו בתוכנית המכר. או שיסמנו כולם/חלקם ויוקנו באופן שונה מהמוצג בתוכנית.
7. בגג העליון ייקבעו מתקנים כגון קולטי שמש, מערכות מיזוג אוויר ו/או כל מתקן אחר שיקבע ע"י החברה, ומעודד לשרת את הבניין, ו/או דירות פרטיות, הכל לפי החלטת החברה ו/או לדרישות הרשויות השונות, ושלא בהכרח יסומנו בתוכנית המכר.
8. פני הריצוף במחסנים יתכן ויוגבהו בכ-1 ס"מ מהמעברים.
9. סימון צמחיה, ריצופים וכו', הינם להתרשמות בלבד. את החברה תחייב תוכנית הפיתוח המאושרת בלבד.
10. סימון רחבה/ת מרוצפות בשטחים פרטיים מחוץ לדירות, הינם להתרשמות בלבד, הביצוע בפועל לפי החלטת החברה וכולל שצוין במפרט המכר.
11. ניקוז החצרות מתבצע באופן טבעי. סידור שיפועי ניקוז פני הקרקע בחצרות הפרטיות להרחקת המים משולי הבניין הינה באחריות הרוכש. בקירות של המגרשים מתוכננים פתחי ניקוז וחל על"הרכש אסור לבטלם.

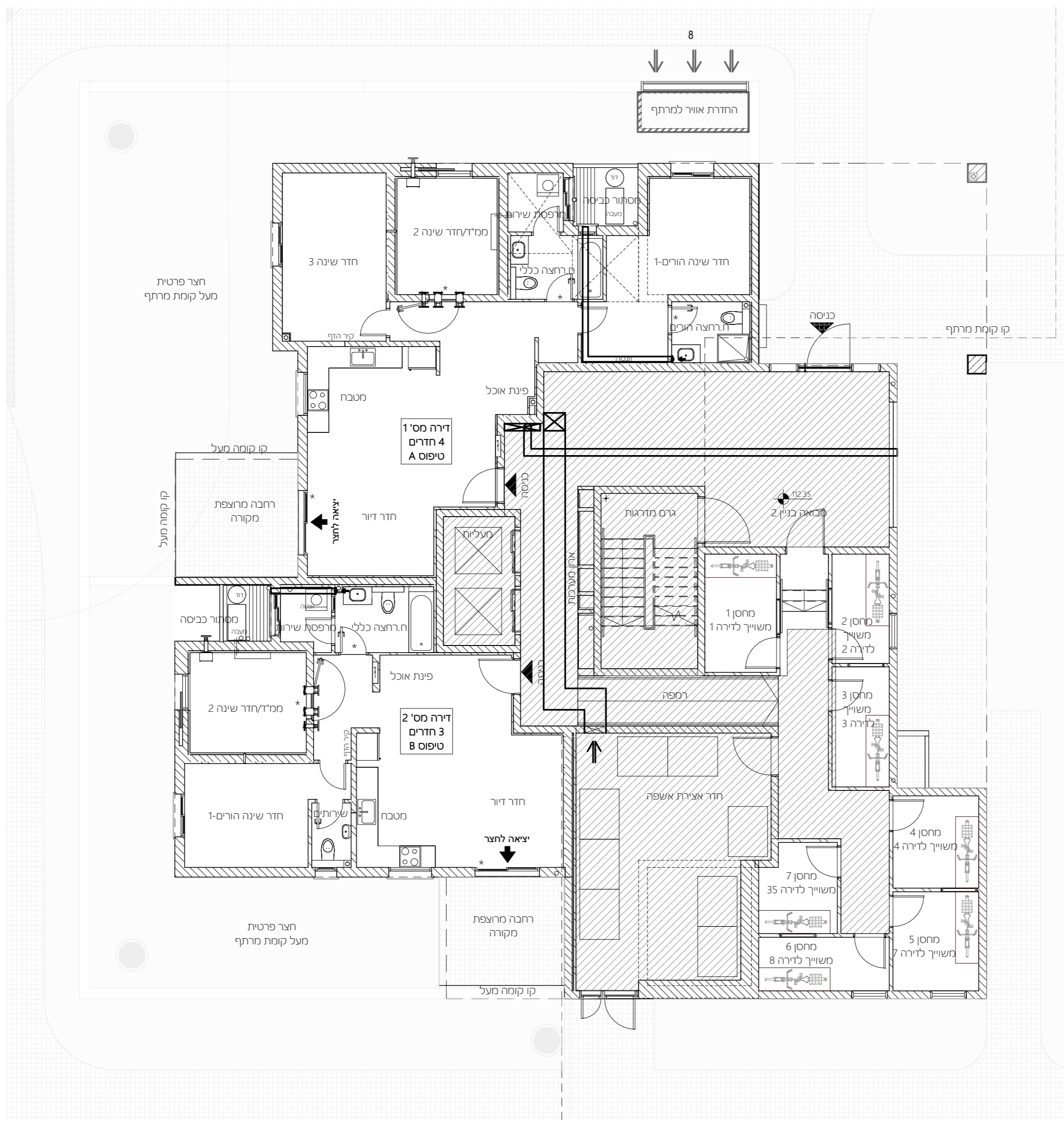
בדירה:

1. המידות המתוארות בתכנית הן מידות בניה (כרטוט), מקיר בניה ו/או קיר מסך (מעל גובה פנלים).
2. תוכנית סטיות מהמידות המוצגות בתוכנית גם לאחר הפחתה כאמור. תוצאה משינויים הנובעים מאלו/צו התכנון והביצוע, לרבות הכנסת עמודים קורות או צנרת, או תוצאה מתאום בין הדרישות ההנדסיות והמפרטים הטכניים, וכן תוצאה מדרישות הרשות, או ממגבלות של דיוק בביצוע וכי"ב.
3. לפי צו זכר דירות, הסטיות במידות כאמור לא ייחשבו כסטייה ו/או, אי התאמה מתיאור זה ובתנאי שלא יעלו על 2% משטח הדירה ושטחים אחרים (למעט שטח חצר שבה מותרת סטייה בשיעור של עד 5%).
4. עקב המיקום המיועד של המזגנים, תעלות מיזוג אוויר ומערכות לאוויר טכני, מתזים וגלאים (כאם קיימים), כמו כן, לגבי כל יתר המערכות במידת הצורך, יתכן ויעשו הנמכות תקרה ככל שיידרש מתחת לתקרת הבטון, שלא בהכרח יסומנו בתוכנית המכר.
5. מיקום הנמכות התקרה, במידה וקיימות במפרט ו/או בתוכנית ככל שהן, יכול להשתנות בהתאם לצורך עפ"י קביעת האדריכל ותיכונה הנמכות תקרה נוספות מעבר למסומן בתוכנית.
- בדירה יבוצעו הנמכות תקרה וקרניזים למערכת מתזים (ספרינקלרים), אשר אינן מסומנות בתוכנית המכר ומיקומם ייקבעו לפי הוראות דרישות כיבוי אש והרשויות.** בחלון המשמש כפתח חילוץ אין לקבוע סורג קבוע.
6. מיקום צינורות אוויר ושחרור אוויר בממזדים ומיקום מתקן הסיווג יכול להשתנות בהתאם ולהיחייב פיקוד העורף.
8. מיקומם הסופי של ההכנות למזגנים והמתזים, ייקבעו עפ"י קביעת המתכננים.
9. מיקומם הסופי של צנרת מים גשם, צנרת ניקוז, קולטי ביוב ופתחי ביקורת, ברצפה ו/או תקרה ו/או בקירות ו/או בצמוד לקירות, גם באם אינם מסומנים בתוכנית המכר, ייקבעו עפ"י קביעת המתכננים. תרשם זיקת גישה למערכות משותפות העוברות כשטחים פרטיים.
10. בקעות הסניטציה (כרזים, כיריים, אסלות, אמבטיים וכו') המופיעות בתוכנית זו הינן להמחשה בלבד.
11. ריהוט ו/או כל פרט אחר שלא צוינו במפרט המכר, המופיעים בתוכנית זו כגון (כיריים, מקרר, מדיח כלים, מכונת כביסה, ארונות, שולחן פינת אוכל, ספות וכו'), מפורטים לצורך המחשה בלבד. ובהצעה למיקומם, ואינם כלולים בבדירה ולכן אינם מהווים חלק מההסקה.
12. בתוכנית המכר, בחלקם או בשלמותם, פרטי בליטות ו/או שקעים הנובעים מתכנון וביצוע של עבודות הבניה, הקוסנטרוקציה והמערכות, כגון עמודים, קורות, קווי צנרת (גליים ו/או מכוסים) וכד' ככל שסומנים אינם סופיים. לרבות לא תהיה שום טענה ו/או תביעה כלשהי בעניין הזה.
13. לפני הזמנת ריהוט, המשתלב בחדרים ובבניה, (כגון ריהוט קבוע, ארונות קיר, ארונות מטבח, ארונות רחצה וכו'), יש לקחת בחשבון כפועל באתר, רק לאחר ביצוע הבניה בפועל, ולאחר גמר החיפויים. אין לבצע הזמנה לריהוט או ציוד על סמך תכנית זו.
14. ייתכנו שינויים בפתחים, בגודלם, מיקומם, כיוון פתיחתם של דלתות/חלונות, מידתם או צורתם, לרבות שינויים בחזיתות בהם פתחים אלו ממוקמים.
15. ביצאה למרפסות הפתוחות- אפשר שיהיה סף/מדרגה, עד 20 ס"מ בין שני מפלסי הריצוף הסמוכים.
16. פני הריצוף בתוך הדירה מוגבהים כ-1 ס"מ מפני הריצוף במבואה חיצונית.
17. פני הריצוף בתוך הממזד מוגבהים כ-2 ס"מ מפני הריצוף בדירה.
18. פני הריצוף בתוך חדר/י הרחצה מוגבהים כ-1 ס"מ מפני הריצוף בדירה.
19. סימון המטבח הינו רעיוני, דגם ואורך הארונות ייקבעו בהתאם למצוין במפרט המכר.
20. כיוון פתיחת חלונות/דלתות, לרבות מס' כנפיים המוצגים בתוכנית הינם להמחשה בלבד. הביצוע בפועל יעשה לפי הנחיות יועץ אלומיניום.
21. במקרה של סתירה בין תכנית זו למפרט המכר- יקבע מפרט המכר.

התוכנית לפני היתר הבניה!



סכמת מגרש



חתימת המוכר: _____

חתימת הקונה: _____



שם הפרויקט: פרץ לוזון קרית גת

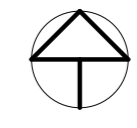
מגרש מס': 236

בניין מס': 2

קומה: קומת קרקע

קב"מ: 1:100

תאריך: 18.05.25



18.05.25



שטח משותף: