

לעצת כללות:

1. התכנית אינן סופיות ולכן ייתכנו שינויים לפי דרישת הרשויות והיצעים הטכניים בתכנית הביצוע הסופית.
2. פיתוח המגרש, מיקום חניות, אצירת האשפה, מתקני הגז, חשמל ותקשורת, ייקבעו סופית ע"י האדריכל, ובהתאם לדרישות הרשויות המוסמכות.
3. גבולות המגרש, מעברים וזיקות המאה ככל שיהיו, יקבעו סופית בתשריט שאושר לרישום.
4. גבולות המגרש והפיתוח וכן החלקים הצמודים שבתוכנית (ככל שיש כאלו), אינם סופיים וייקבעו סופית רק לאחר גמר הפיתוח.
5. תיכון העברה גלויה, אנכית ואו אופקית ובגבהים שונים, של מערכות משותפות שונות כגון: מים, ביוב, אוורור, ניקוז, כשטחים פרטיים, וכשטחים מוצמדים, לרבות במחסנים, מעל/מתחת חניות שלא בהכרח מסומנים בתוכנית המכר.
6. בחצרות פרטיות יתכן והיו מערכות ומתקנים משותפים לכלל הבניין כגון: שוחות ניקוז/ביוב, שפית מרזבים, חשמל, גז, מים וכו'. שלא בהכרח יסומנו בתוכנית המכר. או שיסומנו כולם/חלקם ויתקנו באופן שונה מהמוצג בתוכנית.
7. בגג העליון ייקבעו מתקנים כגון קולטי שמש, מערכות מיזוג אוויר ו/או כל מתקן אחר שיקבע ע"י החברה, ומועד לשרת את הבניין, ו/או דירת פרטיות, הכל לפי החלטת החברה ו/או לדרישות הרשויות השונות, ושלא בהכרח יסומנו בתוכנית המכר.
8. פני הריצוף במחסנים יתכן ויובנה כ-1 ס"מ מהמעברים.
9. סימון צמחיה, ריצופים וכו' הינם להתרשמות בלבד. את החברה תחייב תוכנית הפיתוח המאושרת בלבד.
10. סימון רחבה/ות מרופצות בשטחים פרטיים מחוץ לדירות, הינם להתרשמות בלבד, הביצוע בפועל לפי החלטת החברה וככל שצוין במפרט המכר.
11. ניקוז החצרות מתבצע באופן טבעי. סידור שיפועי ניקוז פני הקרקע בחצרות הפרטיות להרחקת המים משולי הבניין הינה באחריות הרוכש. בקירות של המגרשים מתוכננים פתחי ניקוז וחל על הרוכש איסור לבלטם.

מדידה:

1. המידות המתוארות בתכנית הן מידות בניה (ברוטו), מקור בניה ו/או קיר מסך (מעל גובה גבלים).
2. תיכונה סטיות מהמידות המוצגות בתוכנית גם לאחר הפחתה כאמור, כתוצאה משינויים הנובעים מאילוצי התכנון והביצוע, לרבות הכנסת עמודים קורות או צנרת, או תוצאה מתיאום בין הדרישות ההנדסיות והמפרטים הטכניים, וכן תוצאה מדרישות הרשות, או מגבולות של זיוק בביצוע וכו"ב. לפי צו מכר דירות, הסטיות במידות כאמור לא ייחשבו כסטייה ו/או, אי התאמה מתיאור זה ובתנאי שלא יעלו על 2% משטח הדירה ושטחים אחרים (למעט שטח חצר שבה מותרת סטייה בשיעור של עד 5%).
3. עקב המיקום המיוחד של המזגנים, תעלות מיזוג אוויר ומערכות לאוורור טכני, מתזים וגלאים (באם קיימים), כמו כן, לגבי כל יתר המערכות במידת הצורך, יתכן ויעשו הנמכות תקרה ככל שידרש מתחת לתקרת הבטון, שלא בהכרח יסומנו בתוכנית המכר.
4. מיקום הנמכות התקרה, במידה וקיימות במפרט ו/או בתוכנית כל שהן, יכול להשתנות בהתאם לצורך עפ"י קביעת האדריכל ותיכונה הנמכות תקרה נוספות מעבר למסומן בתוכנית.

דירה יבוצעו הנמכות תקרה וקרינים למערכת מתזים (ספרינקלרים), אשר אינן מסומנות בתוכנית המכר ומיקומם ייקבעו לפי הוראות דרישות כיבוי אש והרשויות.

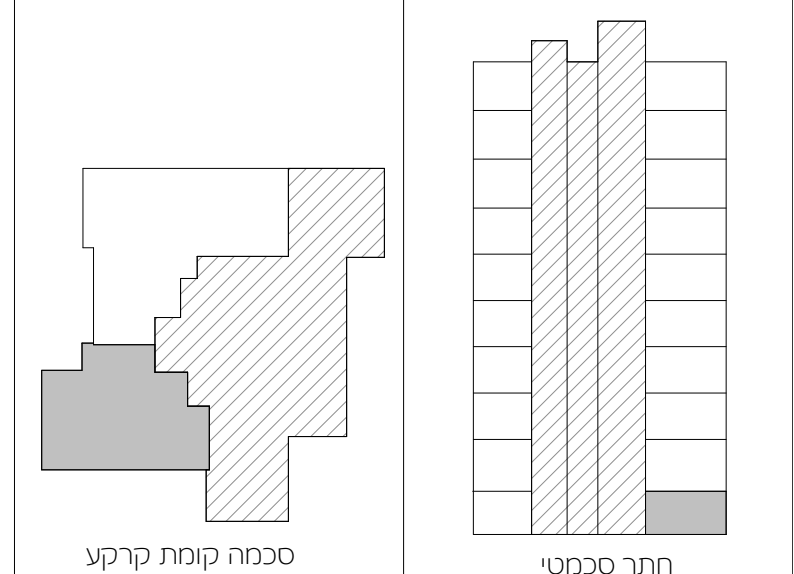
6. בחלון המשמש כ"פתח חילוף" אין לקבוע סורג קבוע.
7. מיקום צינורות אוורור ושחרור אוויר בממדים* ומיקום מתקן הסינון יכול להשתנות בהתאם ולהנחיות פיקוד העורף.
8. מיקומם הסופי של ההכנות למזגנים והמתזים, ייקבעו עפ"י קביעת המתכננים.
9. מיקומם הסופי של צנרת מי גשם, צנרת ניקוז, קולטי ניקוז, קולטי ביוב ופתחי ביקורת, ברצפה ו/או תקרה ו/או בקירות ו/או בצמוד לקירות, גם באם אינם מסומנים בתוכנית המכר, ייקבעו עפ"י קביעת המתכננים. תרשם זיקת גישה למערכות משותפות העוברות בשטחים פרטיים.
10. קבועות הסניטציה (ברזים, כירוס, אסלות, אמבטיים וכו') המופיעות בתוכנית זו הינן להמחשה בלבד.
11. ריהוט ו/או כל פרט אחר שלא צוינו במפרש במפרט המכר, המופיעים בתוכנית זו כגון: (כיריים, מקרר, מדיח כלים, מכונת כביסה, ארונות, שולחן פינת אוכל, ספות וכו'), משרטטים לצורך המחשה בלבד. והצעה למיקומם, ואינם כלולים בדירה ולכן אינם מהווים חלק מהעסקה.
12. בתוכנית המכר, בחלקם או בשלמותם, פרטי בליטות ו/או שקעים הנוכחים מתכנן וביצוע של עבודות הבניה, הקוסטרוקציה והמערכות, כגון עמודים, קורות, קווי צנרת (גליים ו/או מכוסים) וכד' ככל שמסומנים אינם סופיים. לרוכש לא תהיה שום טענה ו/או תביעה כלשהי בעניין הזה.
13. לפני הזמנת ריהוט, המשתלב בחדרים ובכנייה, (כגון ריהוט קבוע, ארונות קיר, ארונות מטבח, ארונות רחצה וכו'), יש לקחת מידות בפועל באתר, רק לאחר ביצוע הבניה בפועל, ולאחר גמר החיפויים. אין לבצע הזמנה לריהוט או ציוד על סמך תכנית זו.
14. ייתכנו שינויים כפתחים, בגודלם, מיקומם, כיוון פתיחתם של דלתות/חלונות, מידות או צורתם, לרבות שינויים בחזיתות בהם פתחים אלו מסומנים.
15. ביציה למרפסות הפתוחות- אפשר שיהיה סף/מדרגה, עד 20 ס"מ בין שני מפלסי הריצוף הסמוכים.
16. פני הריצוף בתוך הדירה מוגבהים כ-1 ס"מ מפני הריצוף במבואה חיצונית.
17. פני הריצוף בתוך הממ"ד מוגבהים כ-2 ס"מ מפני הריצוף בדירה.
18. פני הריצוף בתוך חדרי הרחצה מונמכים כ-1 ס"מ מפני הריצוף בדירה.
19. סימון המטבח הינו רעיוני, דגם ואורך הארונות יקבעו בהתאם למצוין במפרט המכר.
20. כיוון פתיחת חלונות/דלתות, לרבות מס' כנפיים המוצגים בתוכנית הינם להמחשה בלבד. הביצוע בפועל יעשה לפי הנחיות יועץ אלומיניום.
21. במקרה של סתירה בין תכנית זו למפרט המכר- יקבע מפרט המכר.

חתימת המוכר:

חתימת הקונה:

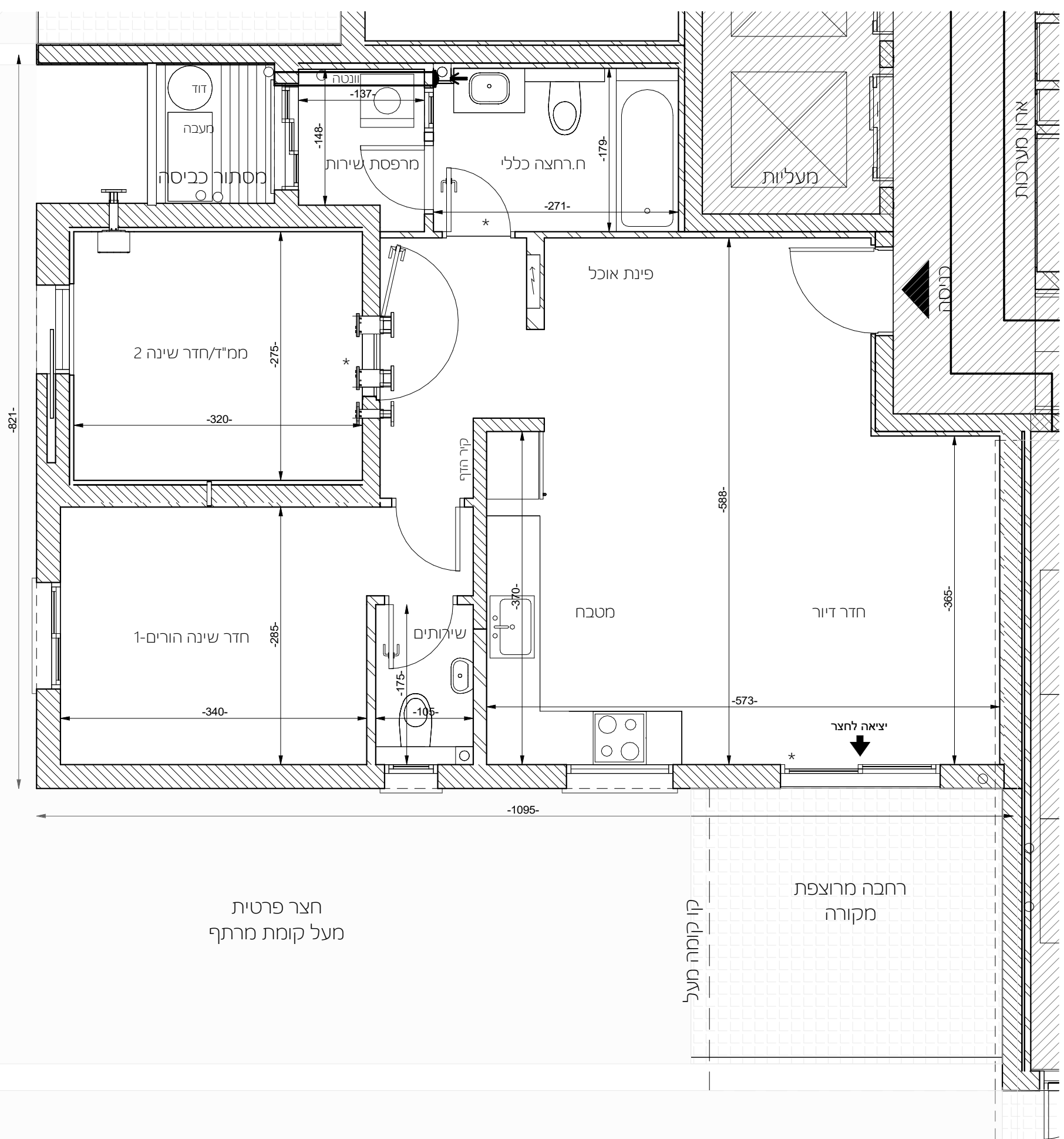
פרץ לוזון חברת בנייה אביב טוב

התוכנית לפני היתר בנייה!



שם הפרויקט: פרץ לוזון קרית גת
 מגרש מס': 236
 בניין מס': 2
 קומה: קומת קרקע
 קנ"מ: 1:50
 מס' דירה: 2
 מס' חדרים: 3
 טיפוס דירה: B
 תאריך: 18.05.25

F#E FISHER ELHANANY ARCHITECTS
 רח' אישכנולת 3, פארק התעשייה עומר .08-6210000
office@fe-arc.co.il



מקרא:

תקרת בטון מונמכת	קולטן צמ"ג/צנ"מ/צ"א	מעבר חורשתי ממ"ד	מקרר	מתלה כביסה	מכונת כביסה/מייבש	חניית אופניים	חצר פרטית	מרפסת שמש/רחבה מרופצת	סימון הפרש לגובה המפלס *	כניסה
	ארון חשמל דירתי	צינורות ממ"ד	B.I				גיון ציבורי	שביל משותף	שטח משותף	יציאה לחצר
	וונטה	מערכת אוורור וסינון ממ"ד	כיריים	מעבה מזגן	מזגן					יציאה למרפסת